

**КАДАСТРОВЫЙ ПАСПОРТ
помещения**

Лист № 1, всего листов 2

Дата 11 декабря 2009

Кадастровый номер ---

Инвентарный номер (ранее присвоенный учетный номер) 50:401:368:002001780:0001:20425

1. Описание объекта недвижимого имущества

1.1. Кадастровый номер здания (сооружения), в котором расположено помещение ---

1.2. Этаж (этажи), на котором расположено помещение 1 (Подземный этаж), 1 (Надземный этаж), Промежуточная л/клетка

1.3. Общая площадь помещения 448,0 кв.м.

1.4. Адрес (местоположение):

Субъект Российской Федерации	Новосибирская обл.	
Район	---	
Муниципальное образование	тип	городской округ
	наименование	город Новосибирск
Населенный пункт	тип	город
	наименование	Новосибирск
Улица (проспект, переулок и т.д.)	тип	магистраль
	наименование	Вокзальная
Номер дома	5	
Номер корпуса	---	
Номер строения	---	
Литера	---	
Номер помещения (квартиры)	---	
Иное описание местоположения	---	

1.5. Назначение помещения нежилое

(жилое, нежилое)

1.6. Вид жилого помещения в многоквартирном доме ---

(комната, квартира)

1.7. Кадастровый номер квартиры, в которой расположена комната ---

1.8. Номер помещения на поэтажном плане

10-12, 15-20, 22, 24-26, 29, 30, 32, 45-47 (подвал); 44 (промежуточная л/клетка); 21, 26-28, 30-35, 43, 44 (1 этаж)

1.9. Предыдущие кадастровые (условные) номера объекта недвижимого имущества: ---

1.10. Примечание: Сведения об ограничениях (обременениях) зарегистрированных на 1 января 1999 г.: отсутствуют

1.11. Новосибирский филиал ФГУП «Ростехинвентаризация - Федеральное БТИ»

Свидетельство об аккредитации от 27.10.2007 № 000406

(наименование органа или организации)

Начальник



(подпись)

С. А. Кузнецов

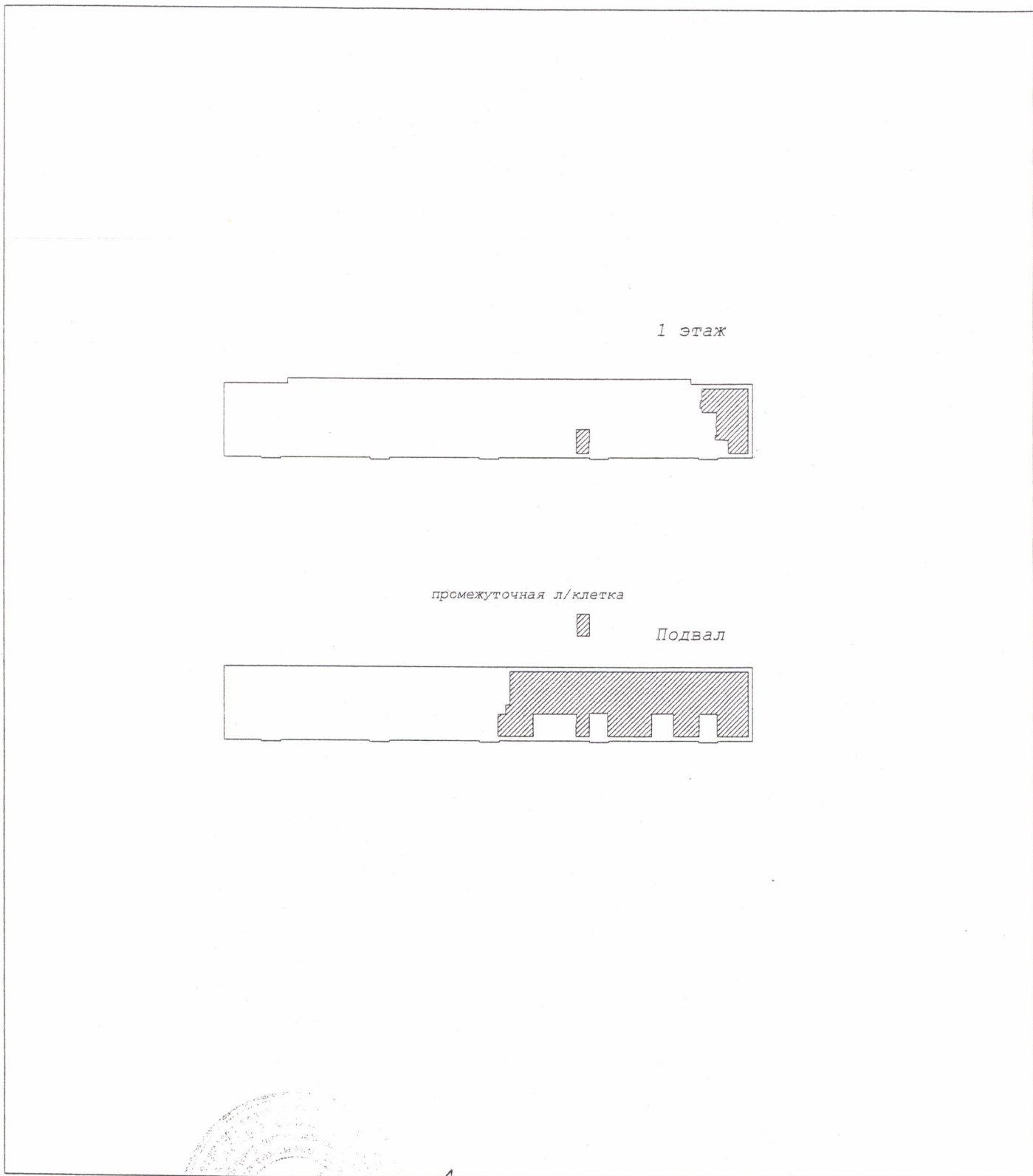
(инициалы, фамилия)

КАДАСТРОВЫЙ ПАСПОРТ
помещения

Лист № 2 , всего листов 2

Кадастровый номер _____
Инвентарный номер (ранее присвоенный учетный номер) 50:401:368:002001780:0001:20425

2. План расположения помещения на этаже



Масштаб 1: 1000

Начальник отдела _____

М.П.

(подпись)

Е. Т. Гребнева
(инициалы, фамилия)



ФЕДЕРАЛЬНОЕ ГОСУДАРСТВЕННОЕ УНИТАРНОЕ ПРЕДПРИЯТИЕ, ОСНОВАННОЕ НА ПРАВЕ ХОЗЯЙСТВЕННОГО ВЕДЕНИЯ
«РОССИЙСКИЙ ГОСУДАРСТВЕННЫЙ ЦЕНТР ИНВЕНТАРИЗАЦИИ
И УЧЕТА ОБЪЕКТОВ НЕДВИЖИМОСТИ – ФЕДЕРАЛЬНОЕ БЮРО ТЕХНИЧЕСКОЙ ИНВЕНТАРИЗАЦИИ»

**НОВОСИБИРСКИЙ ФИЛИАЛ
ФГУП «РОСТЕХИНВЕНТАРИЗАЦИЯ – ФЕДЕРАЛЬНОЕ БТИ»**

630099 г. Новосибирск, 99 ул. Трудовая, 3 тел.(факс) 222-44-88 e-mail: bti@mail.nsk.ru, http://r54.rosinv.ru

ТЕХНИЧЕСКИЙ ПАСПОРТ

На помещение
(вид объекта учета)

Нежилое помещение
(наименование объекта учета)

Адрес (местоположение) объекта учета:

Субъект Российской Федерации	Новосибирская обл.	
Район	--	
Муниципальное образование	ТИП	городской округ
	наименование	город Новосибирск
Населенный пункт	ТИП	город
	наименование	Новосибирск
Улица (проспект, переулок и т.д.)	ТИП	магистраль
	наименование	Вокзальная
Номер дома	5	
Номер корпуса	--	
Номер строения	--	
Литера	--	
Номер помещения (квартиры)	--	
Иное описание местоположения	--	

Инвентарный номер объекта	50:401:368:002001780:0001:20425
Кадастровый номер объекта	

Паспорт составлен по состоянию на « 19 » ноября 2009 г.

М.П.



Начальник отдела

(подпись)

/ Е.Т. Гребнева /
(инициалы, фамилия)

1. Общие сведения о здании:

Название Жилой дом
 Год постройки 1972
 Процент физического износа здания 23%
 Число этажей надземной части здания 9
 Число этажей подземной части здания 1

Характеристика конструктивных элементов:

Фундамент	Стены	Перекрытия	Кровля
лент.	кирп.	плиты	рулон.

Наличие благоустройства здания:

Водопровод		Канализация		Отопление		Горячее водоснабжение		Газоснабжение		Электроснабжение	Напольные электроплиты	Мусоропроводы	Лифты	
центральный	автономный	центральная	автономная	Центральное водяное	Автономное водяное	центральное	автономное	центральное	автономное				пассажирские	грузопассажирские
+		+		+		+				+	+	+	+	

(при наличии соответствующего благоустройства ставить знак «+»)

2. Сведения о помещении:

Назначение помещения нежилое
(жилое / нежилое)
 Этаж (этажи), на котором расположено помещение подвал, 1 этаж

Площадь помещения:

нежилого помещения	жилого помещения	
общая площадь, м ²	общая площадь, м ²	в том числе жилая, м ²
448,0		

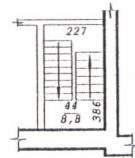
3. Приложения:

№ п/п	Наименование	Кол-во листов	Примечание
1	План помещения, экспликация к плану помещения	2	

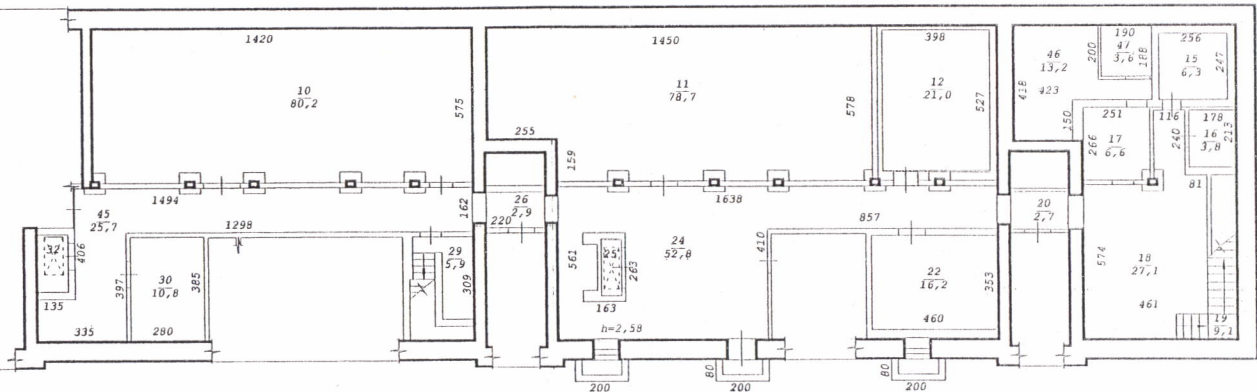
Особые отметки:

Дата	Исполнил	Проверил
19.11.2009	Моисеева Е.В.	Семичева Е.Л.

промежуточная л/клетка

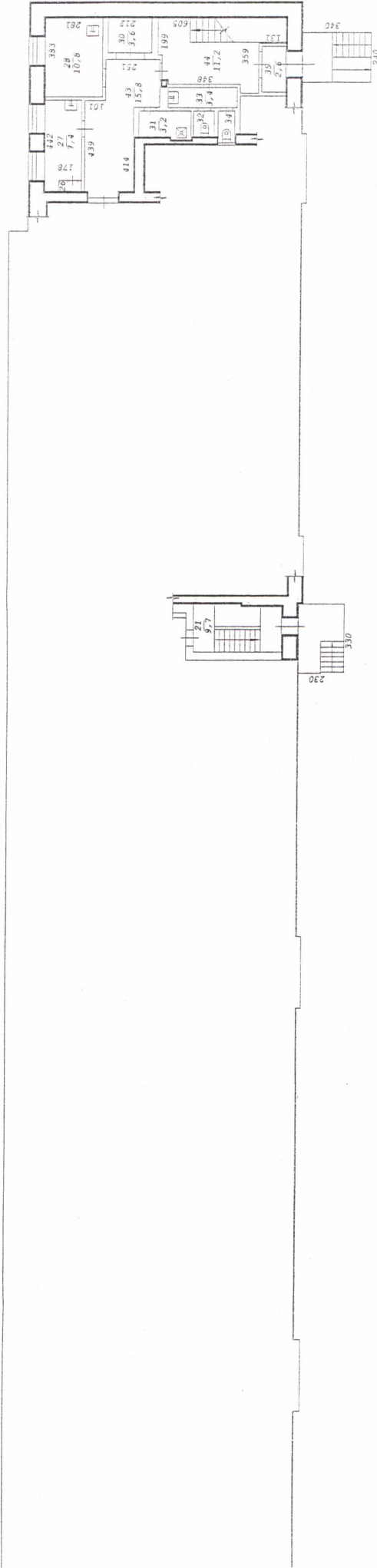


Фрагмент плана подвала



Новосибирский филиал ФГУП "Ростехинвентаризация - Федеральное БТИ"			
Лист №	Позтажный план Подвал		М1:200
Дата	Исполнитель	Ф.И.О.	
19.11.09	инженер	Моисеева Е.В.	
	Вед. спец	Семичева Е.Л.	
	Нач. отдела	Гребнева Е.Т.	

Фрагмент плана 1 этажа



Новосибирский филиал ФГУП "Ростехинвентаризация - Федеральное БТИ"		МТ. 200
Лист №	Плътный план I этаж	
Дата	Исполнитель	Ф.И.О.
19.11.09	инженер	Моисеев Е.В.
	Вед. спец.	Семячова Е.Л.
	Нач. отдела	Гребнева Е.Т.

Экспликация

к поэтажному плану

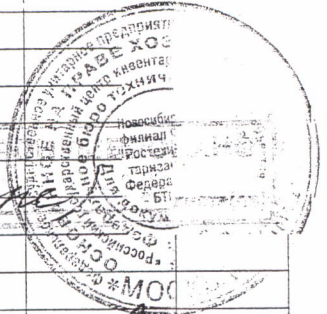
инвентарный номер объекта 50:401:368:002001780:0001:20425						
Дата записи и литер по плану	Этаж	Номер по плану	Назначение частей помещения	Формула подсчета площади по внутреннему обмеру	Площадь помещений, м ²	Высота помещений по внутреннему обмеру, м
					Торговое	
1	2	3	4	5	6	7
19.11.2009						
	подвал	10	Склад	$14.20*5.75-0.45*0.40-0.40*0.80*4$	80,2	2,53
		11	Склад	$14.50*5.78-2.55*1.59-0.40*0.80*3-0.40*0.32$	78,7	
		12	Склад	$3.98*5.27$	21,0	
		15	Касса	$2.56*2.47$	6,3	
		16	Склад	$2.13*1.78$	3,8	
		17	Подсобное	$2.66*2.51-0.40*0.30$	6,6	
		18	Коридор	$4.61*5.74+1.16*2.40+0.35*0.81-0.39*0.80-0.25*0.45-1.70*1.17$	27,1	
		19	Лестница	$1.17*6.05+1.70*1.17$	9,1	
		20	Коридор	$1.27*2.15$	2,7	
		22	Подсобное	$3.53*4.60$	16,2	
		24	Коридор	$16.38*5.61-4.10*8.57-2.63*1.63+0.66*1.78-0.20*0.80*5$	52,8	
		25	Подъемник	$0.60*1.56$	0,9	
		26	Коридор	$1.32*2.20$	2,9	
		29	Лестничная клетка		5,9	
		30	Склад	$2.80*3.85$	10,8	
		32	Подъемник	$0.70*1.40$	1,0	
	промежуточная л/клетка	44	Лестничная клетка		8,8	
		45	Коридор	$14.94*5.59-3.97*12.98-1.35*4.07-0.20*0.80*5$	25,7	
		46	Подсобное	$4.18*5.14-2.0*2.02-1.50*2.86$	13,2	
		47	Подсобное	$1.88*1.90$	3,6	
1		21	Лестничная клетка		9,7	3,30
		26	Шкаф	$1.13*0.41$	0,5	
		27	Кабинет	$1.78*4.42-0.41*1.13$	7,4	
		28	Кабинет	$3.83*2.81$	10,8	
		30	Касса	$1.69*2.12$	3,6	
		31	Душевая		3,2	
		32	Сан. узел	$1.05*1.23$	1,3	
		33	Сан. узел		3,4	

Замечание: Надписание наименования пустой ячейки производится при заполнении экспликации по назначению помещения.

инвентарный номер объекта 50:401:368:002001780:0001:20425

Дата записи и лигера по плану	Этаж	Номер по плану	Назначение частей помещения	Формула подсчета площади по внутреннему обмеру	Площадь помещений, м ²	Высота помещений по внутреннему обмеру, м
					Торговое	
1	2	3	4	5	6	8
19.11.2009						
		34	Сан. узел	0.79*1.57	1,2	
		35	Тамбур	1.14*2.25	2,6	
		43	Коридор	6.71*3.59-1.01*1.98-1.37*4.44-0.30* 0.75	15,8	
		44	Коридор	6.05*3.59-1.31*2.42-0.42*3.93-0.28* 0.26-0.17*1.40-1.17*4.63	11,2	
Итого:					448,0	

И. Зетова



Примечание: Надписание наименования пустой ячейки производится при заполнении экспликации по назначению помещения.